

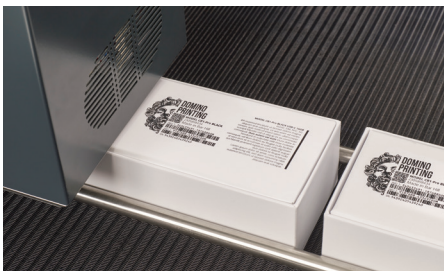
Der **K300**: Schnell, intelligent und zuverlässig

Die perfekte Lösung für den variablen Datendruck mit hoher Auflösung

Der digitale **K300** Inkjetdrucker wurde entwickelt, um vielseitig einsetzbar zu sein und eine hohe Druckqualität für eine Vielzahl von Anwendungen zu ermöglichen.

Der hochauflösende, monochrome Druck variabler Daten mit 600 dpi ist ideal geeignet für späte Anpassungen im Produktionsprozess bei Codier- und Markieranwendungen (Late-Stage-Customization) sowie bei der 2D-Codierung und kann bei Bedarf in den Produktionsprozess integriert werden.

Der **K300** ist eine neue Plattform, die auf dem Erbe der Domino **K-Serie** aufbaut und über eine fortschrittliche Hochgeschwindigkeitsarchitektur verfügt, welche die allerneueste Drucktechnologie unterstützt.



Breites Anwendungsspektrum

Der **K300** kann für späte Anpassungen in der Produktionslinie, für das Aufbringen auf dem Produkt oder zur Bedruckung vorbedruckter Materialien verwendet werden, und ermöglicht somit eine größere Flexibilität im Produktionsprozess.

- ◆ Bahnanwendungen (Etiketten, Formulare, Tickets)
- ◆ Bogenanwendungen (Codes auf Briefmarken, Plastikkarten, Sicherheitsprodukten, späte Personalisierung, Transaktionsdruck)
- ◆ High-Speed-Postversandanwendungen (Adressierung, Personalisierung von Zeitschriften, Karten, Briefen, Umschlägen, Briefwahl)
- ◆ Etiketten-Druck, Barcode-Druck (einschließlich QR-Codes)

Schnell

Mit Geschwindigkeiten von bis zu 250 Metern pro Minute eignet sich der **K300** ideal für den Druck eindeutiger Codes und Chargeninformationen auf vorbedruckten Materialien, wodurch die Notwendigkeit der Lagerhaltung von Verpackungen reduziert wird und Anforderungen an kleine Produktionsserien und kurze Lieferzeiten kosteneffizient erfüllt werden können.

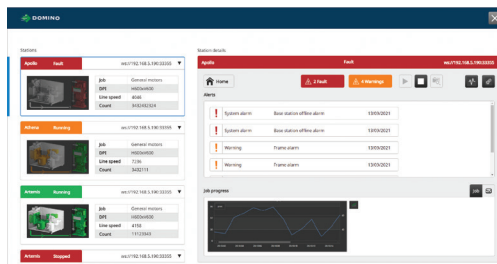
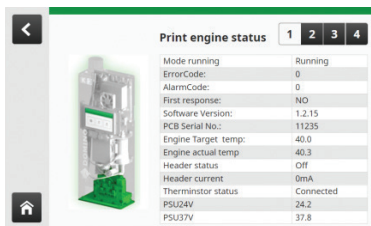
- ◆ Schneller Start: Weniger als eine Minute Warmstartzeit auch mit „Drucker-Ruhemodus“ möglich
- ◆ 125 m/min bei 600 dpi und 250 m/min bei 300 dpi

Flexibel

- ◆ 54,1 mm Breite mit einer Druckstation oder 108,2 mm mit zwei Druckstationen für Mehrkopf-Anwendungen
- ◆ Flexible Controller-Optionen verfügbar – vom einfachen Stand-alone-Betrieb über die OEM-Systemintegration bis hin zu Mehrkopf-Installationen
- ◆ Fortschrittliches Daten- und Prozessmanagement

www.domino-deutschland.de

Eine **leistungsfähige, vielseitige** und digitale Codierlösung



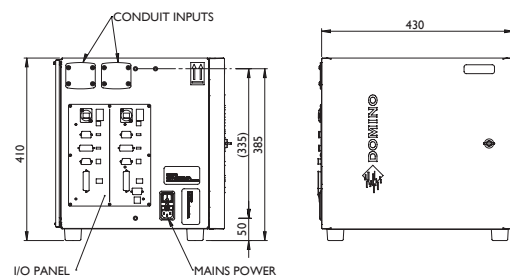
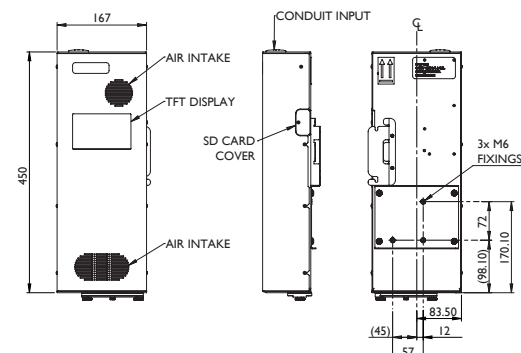
Intelligente Benutzeroberfläche

Das System verfügt über zwei Benutzeroberflächen. Der 5-Zoll-TFT-Farb-Touchscreen der Druckstation ist einfach und intuitiv zu bedienen – für den täglichen Betrieb und den Systemstatus. Die ebenfalls enthaltene **QuickStep K** ist eine Windows-basierte Anwendung, die zur Konfiguration und Diagnose dient und zur Verwaltung mehrerer Druckköpfe in komplexeren Installationen verwendet werden kann.

Technische Daten

BEREICH	PARAMETER	K300
DRUCKDATEN	Druckstation:	1x1280 Kanäle (pro Druckstation)
	Druckbreite:	54,1 mm oder 108,2 mm mit 2 Druckstationen
	Optimaler Kopfabstand zum Produkt:	1–3 mm
	Maximale Liniengeschwindigkeit:	250 m/min (4,2 m/s) bei 600 x 300 dpi 125 m/min (2,1 m/s) bei 600 x 600 dpi
	Auflösung:	600 dpi über Kopf senkrecht zur Produktbewegung 300, 600, 900 und 1.200 dpi parallel zur Produktbewegung
	Schriftarten:	Alle True-Type-Schriften (außer im Onboard-Rendering-Modus)
	Drucktexterstellung:	Editor Starlight
	Produkterkennung:	Maximal 2 pro Basiseinheit
	Etiketteninformationen:	Max. SD-Kartenspeicher: 1000 Etiketten Variable Daten mit 288 Zeichen pro Etikett
MECHANISCHE DATEN	Elementtypen:	Textgrafiken Postnet, Planet, IBM, RM, 4State, ITF, EAN128 DataMatrix und QR-Codes
	Tintentypen:	UV-härtende Tinte
	Abmessungen:	Basiseinheit: 383 mm (H) x 430 mm (B) x 340 mm (T) Druckstation: 450 mm (H) x 165 mm (B) x 90 mm (T)
STROMVERSORGUNG	Gewicht:	Druckstation: 7 kg (ca.) Basisstation: 19 kg (ca.)
	Schlauchlängen:	1,5 m, 2,5 m oder 4,5 m
	Spannung:	100–240 V AC, 50/60 Hz
ELEKTRISCHE DATEN PRO DRUCKSTATION	Strom:	600 W (Maximum)
	Sicherung:	6,3 A
	Speicher:	1x SD 32 GB oder gleichwertig
	Display:	800 x 480 Farb-TFT pro Druckstation
	Drehgeber:	Maximal 2 (differenzial oder Opto)
UMGEBUNG	Konnektivität:	Pro Druckstation: 1x RS232 1x EtherNet 6-Bit-Eingang (Opto) 6-Bit-Ausgang (Opto)
	Status:	Maximal geladene Etiketten: 255
	Betriebstemperatur:	10–40 °C*
	Lagertemperatur:	5–30 °C
	Betriebsgeräusche:	< 70 dB

* Maximale Betriebsleistung abhängig vom akzeptablen Bereich für die jeweilige Tinte.



SPRECHEN SIE MIT EINEM EXPERTEN

verkauf@domino-deutschland.de