

Gx-Serie Pro-Druckkopf

Smartere Verpackung durch qualitativ hochwertige 2D-Codes

Handel und Supply Chain treiben die Transformation von Verpackungen aktiv voran, um den **Inline-Druck variabler 2D-Codes** zu ermöglichen. Die Nachfrage nach QR- und DataMatrix-Codes wächst rasant – getrieben durch die **GS1 Sunrise-Initiative** für den Point of Sale, digitale Pfandsysteme, neue Möglichkeiten der Verbraucherinteraktion sowie steuerliche Vorgaben.



Die Vorteile von 2D-Codes sind enorm: mehr Transparenz entlang der Lieferkette, bessere Kontrolle über Haltbarkeiten und Rückrufe sowie höhere Effizienz – bei gleichzeitiger Einhaltung regulatorischer Anforderungen.

Insbesondere Lebensmittelhersteller benötigen leistungsstarke Kennzeichnungslösungen, für hochauflösende, konforme Codes auf größeren Druckflächen bei hohen Geschwindigkeiten.

Kombiniert mit einer Inline-Verifizierung können Fehler in Echtzeit erkannt und korrigiert werden.



Sicherstellung von Effizienz, Präzision und Compliance

Der **PRO-Druckkopf** der **Gx-Serie** Thermal-Inkjet-Drucker ist die Lösung für kontraststarke, GS1-konforme 2D-Codes bei hohen Linien- und Geschwindigkeiten.

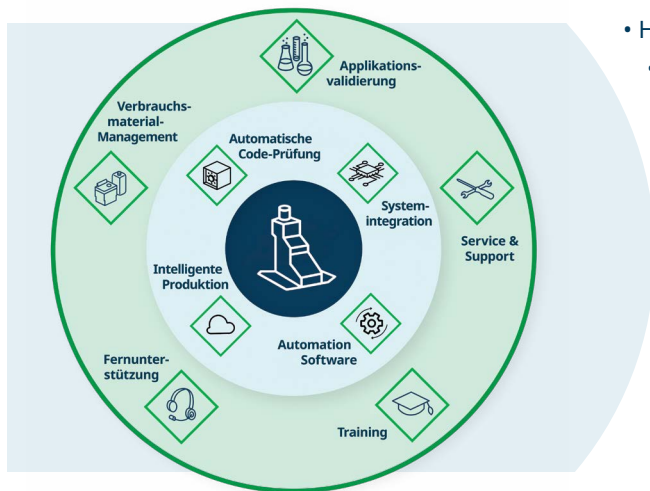
Leistungsmerkmale

- ◆ Druckhöhe bis zu **23 mm** pro Druckkopf, kombiniert bis zu **91,9 mm** Druckhöhe
- ◆ Auflösung bis zu **1200 dpi**
- ◆ **Hohe optische Dichte** auf porösen und nicht-porösen Materialien
- ◆ Druckabstand bis zu **10 mm**
- ◆ Zuverlässige Leistung bei niedrigen Temperaturen dank **Gx-Serie Druckkopf-Heizung** – ideal für gekühlte Produktionsumgebungen
- ◆ Für Lebensmittelverpackungen geeignete (nDFC) Tinten, hergestellt gemäß **EuPIA GMP-Richtlinien**

www.domino-deutschland.de

Domino. Do more.

Relax. Mit Vertrauen kennzeichnen.



- Hochwertige **Codiersysteme**
- **Vision-Systeme** zur automatischen Codeprüfung
- **Modulare Automatisierungssoftware**
- **Cloud-vernetzte** Systeme & Analysen
- Umfassender Support von der **Projektierung bis zur Installation**
- **Kalkulierbare Kosten** für Ersatzteile und Vor-Ort-Service
- Globales **Service- und Support-Netzwerk**
- **24/7-Helpdesk** mit Augmented-Reality-Unterstützung*
- Materialwissenschaftliche **Substrattests**
- Effizientes **Verbrauchsmaterial-Management**
- **Bedienerschulungen** für sichere & leistungsstarke Standorte

Alles mit **vollständiger Kostenkontrolle & flexiblen Zahlungsmöglichkeiten**

Technische Daten

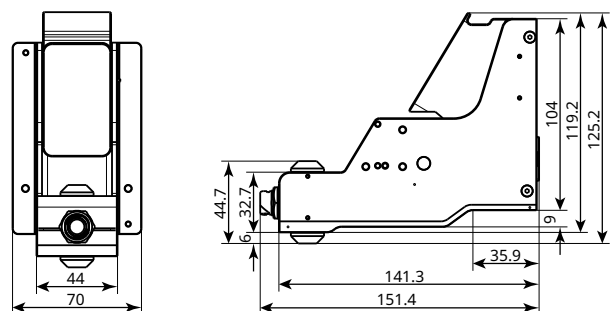
Gx-Serie PRO-Druckkopf

Abmessungen des Druckkopfs, ohne Druckkopf-Platte**	Höhe 151,4 mm, Breite 44 mm, Tiefe 125,2 mm, Gewicht 0,45 kg
Kompatibilität des PRO-Druckkopfs	Gx150i, Gx350i, GxOEM
Druckkopfkabel	1, 5, 3, 6, 12 oder 25 m
Anschlüsse für den Druckkopf	Der Universal-Druckkopf verfügt über Kabelanschlüsse an der Oberseite, Rückseite und Vorderseite
Druckköpfe pro Controller	Bis zu vier Druckköpfe für größere Drucktexthöhen oder individuellen Druck an bis zu vier verschiedenen Druckpositionen
Druckhöhe	1 Druckkopf: 23 mm, 2 Druckköpfe: 46 mm, 3 Druckköpfe: 69 mm, 4 Druckköpfe: 91,9 mm
Druckgeschwindigkeit und horizontale Auflösung	PRO-Druckkopf bis zu 390 m/min bei 60 dpi, bis 39 m/min bei 600 dpi
Auflösung	Bis zu 1200 dpi
Kopfabstand zum Produkt	Bis zu 10 mm für alphanumerische Codes, 4 mm für 2D-Codes (Klasse B)
Tinten-Typen	Ein Sortiment aus schnelltrocknenden Tinten auf Wasser- und Lösungsmittelbasis für poröse und nicht-poröse Substrate
Lebensmittelverpackungsg geeignete Tinten***	Tinte für Verpackungen, die nicht in direkten Kontakt mit Lebensmitteln kommen (nDFC), hergestellt gemäß EuPIA GMP-Richtlinien

** Je nach regionaler Verfügbarkeit

** Die Tiefe des PRO-Druckkopfs bezieht sich auf den Zustand bei geschlossenem Deckel. Bei geöffnetem Deckel beträgt sie 138,5 mm. Die Höhe hängt zudem davon ab, welche Anschlussposition verwendet wird – die hier angegebene Höhe ist der Maximalwert bei Verwendung des oberen Anschlusses.

*** Dieses Produkt verfügt über ein Qualitätsmanagementsystem, das sicherstellt, dass es ausschließlich mit Domino-Schaltkreisen funktioniert, und nutzt dynamische Sicherheitsmaßnahmen, um die Verwendung von Nicht-Domino-Schaltkreisen zu verhindern. Von Zeit zu Zeit veröffentlicht Domino Aktualisierungen der Schaltkreise, um die Wirksamkeit des Qualitätsmanagementsystems aufrechtzuerhalten.



SPRECHEN SIE MIT EINEM EXPERTEN

verkauf@domino-deutschland.de

+49 6134 250 405

www.domino-deutschland.de