



Adelholzener rentabiliza com a nova geração de lasers D-Series **i-Tech** da Domino



Vista geral

A empresa de água mineral Adelholzener Alpenquellen, com sede nos Alpes Bávaros e propriedade integral de um mosteiro, produz água terapêutica, água mineral e refrigerantes com as marcas Adelholzener e Active O2. As sete linhas de engarrafamento conseguem encher 240.000 garrafas por hora.

*“Durante 14 anos construímos uma parceria de confiança e fiabilidade e, como resultado, foi com a maior satisfação que analisámos os novos sistemas laser D-Series **i-Tech**.”*

Rudolf Kropf, Director de Engenharia Electrónica

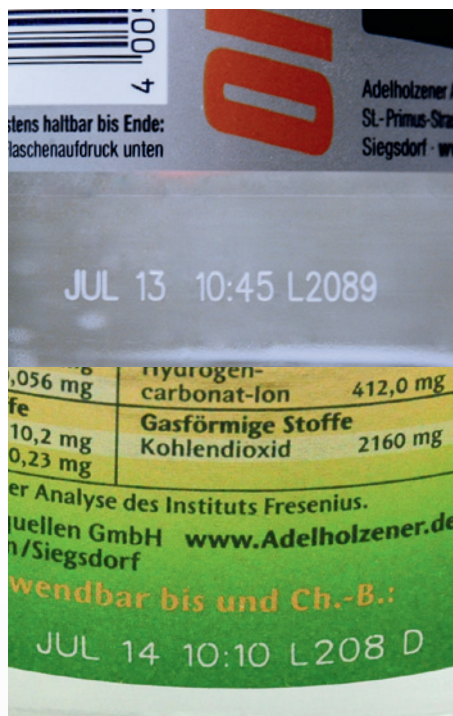


Informações rápidas

- Criação de códigos de alta qualidade, mesmo em linhas de engarrafamento e sistemas de etiquetagem de alta velocidade
- Qualidade e consistência do código líderes da indústria numa variedade de superfícies
- Parceria consolidada e fidedigna há 14 anos
- Fácil integração e compatibilidade do sistema
- Até 60.000 garrafas por hora
- Criação prévia de amostras em condições de produção em centros de competências laser

Domino. Do more.

“Os resultados dos testes obtidos, na amostra laboratorial no centro de competências laser da Domino, para codificação nos rótulos metálicos em condições realistas convenceram-nos relativamente à capacidade de desempenho da geração de lasers **i-Tech**, especialmente do codificador laser **D620i**, e, por conseguinte, influenciaram a nossa decisão de investimento...”



Tecnologia de vanguarda para a qualidade máxima

As marcas da empresa são reconhecidas pela elevada qualidade e por uma inovação consistente. Estes são princípios igualmente presentes nos equipamentos de marcação necessários para rastreabilidade do produto.

O primeiro laser Domino foi adquirido em 1998 através do fabricante Krones e, desde então, tem resultado numa parceria baseada na confiança ao longo de 14 anos.

Devido às experiências negativas com os lasers disponíveis no mercado na altura, optaram pelos sistemas laser da Domino para satisfazerem os diferentes requisitos de marcação durante o engarrafamento.

Adelholzener Alpenquellen utiliza a tecnologia mais recente em todas as áreas de produção. Como os sistemas laser existentes estavam

a ficar obsoletos e a Domino tinha lançado a nova geração de lasers, D-Series **i-Tech**, decidiram investir nessa tecnologia. Os novos lasers reduzem as despesas de manutenção, reduzem custos e aumentam a eficiência das linhas de produção, para além de simplificarem a integração graças ao seu design compacto.

Compatibilidade do sistema principal – os codificadores laser **D320i** e **D620i** para etiquetagem e marcação directa PET

Para marcação de etiquetas na paleta, bem como para a marcação directa PET nas garrafas, a empresa investiu nos codificadores laser **D320i** IP 65 (30 Watts) e **D620i** IP 65 (60 Watts).

Uma das principais vantagens de ambos os modelos laser é o facto de encaixarem nos actuais suportes da cabeça laser; pelo que a mudança do **D320i** para o **D620i** ou vice-versa não constitui um problema. O desenho modular destes sistemas também oferece a máxima flexibilidade em termos de integração.

A decisão de investir no laser **D620i** IP 65 (60 Watts) deveu-se, em parte, à capacidade de marcação necessária na paleta (até 60.000 garrafas/h), bem como nos complexos rótulos metálicos.

“Os resultados dos testes obtidos, na amostra laboratorial no centro de competências laser da Domino, para codificação nos rótulos metálicos em condições realistas convenceram-nos relativamente à capacidade de desempenho da geração de lasers **i-Tech**, especialmente do codificador laser **D620i**, e, por conseguinte, influenciaram a nossa decisão de investimento,” explica Rudolf Kropf, Responsável pela Engenharia Eletrónica na Adelholzener Alpenquellen.

Um dos dois codificadores laser **D620i** IP 65 é utilizado numa Krones Solomatic para a marcação de etiquetas na paleta de garrafas PET reutilizáveis. Os rótulos de papel são marcados com a data de validade, o código de produção e a hora antes de serem aplicados nas garrafas.

O segundo laser **D620i** IP 65, que está integrado num sistema de etiquetagem Krones Topmatic, marca em rótulos metálicos na paleta de garrafas de vidro reutilizáveis, enquanto o **D320i** IP65, integrado num sistema Krones Contiroll, marca as inovadoras garrafas PET ActiveO2 com a necessária informação de enchimento directamente por baixo do rótulo da garrafa.

Foi instalado recentemente outro codificador laser **D320i** numa outra linha e a empresa decidiu, ainda, encomendar mais um **D620i** para uma linha completamente nova que começou a trabalhar no outono de 2012.

Todos os codificadores laser são controlados pelo **TouchPanel** intuitivo e externo da Domino. O interface do utilizador **QuickStep** simplificado oferece um funcionamento fácil e pedidos de estado, pelo que requer o mínimo de intervenção do operador.

Para além disso, a empresa optou igualmente por um sistema de backup, que pode ser utilizado em todas as linhas de engarrafamento, independentemente de ser na estação de enchimento da garrafa PET ou em vidro. Isto garante a máxima fiabilidade e eficácia da produção durante o processo de engarrafamento.

“Durante 14 anos construímos uma parceria de confiança e fiabilidade e, como resultado, foi com a maior satisfação que analisámos os novos sistemas laser D-Series **i-Tech**. Também valorizamos a nossa relação com o técnico de assistência que nos presta serviço, está próximo das nossas instalações e representa um ponto de contacto directo e excelente,” conclui Rudolf Kropf.

